

# SPRAWOZDANIE Z ANKIETYZACJI ZAJĘĆ DYDAKTYCZNYCH

w AKADEMII SZTUKI w SZCZECINIE

w ROKU AKADEMICKIM 2012/2013



## 1. Podstawy prawne

1) art. 132 Ustawy z dnia 27 lipca 2005 r. *Prawo o szkolnictwie wyższym* (tekst jedn. Dz. U. z 2012 r., poz. 572, z późn. zm.),

2) § 61 Statutu Akademii Sztuki w Szczecinie

3) uchwała nr 25/2013 Senatu Akademii Sztuki w Szczecinie z dnia 8 maja 2013 r. w sprawie określenia sposobu przeprowadzenia ankietyzacji w celu oceny zajęć dydaktycznych w roku akademickim 2012/2013 w Akademii Sztuki w Szczecinie

4) uchwała nr 14/2012 Senatu Akademii Sztuki w Szczecinie z dnia 19 grudnia 2012 r. w sprawie wprowadzenia Wewnętrznego Systemu Zapewnienia Jakości Kształcenia

## 2. Informacje ogólne

Celem przeprowadzenia ankietyzacji było poznanie opinii studentów na temat prowadzonych zajęć dydaktycznych w Akademii Sztuki w Szczecinie. Ocenie podlegały wszystkie zajęcia prowadzone w semestrze letnim w roku akademickim 2012/2013.

Badania ankietowe zostały przeprowadzone w dniach: 15.05.2013 - 04.06.2013 r.

## 3. Procedura przeprowadzenia ankietyzacji

Badanie ankietowe zostało przeprowadzone zgodnie z planami ankietyzacji opracowanymi wspólnie przez specjalistę ds. jakości kształcenia oraz dziekanat i zatwierdzonymi przez dziekanów.

Do przeprowadzenia ankietyzacji wykorzystano formularz ankiety oceny zajęć dydaktycznych, który został zatwierdzony uchwałą nr 25/2013 Senatu Akademii Sztuki w Szczecinie z dnia 8 maja 2013 r.

Studenci wypełniali ankiety na koniec zajęć dydaktycznych - w celu zapewnienia pełnej anonimowości respondentów badanie było przeprowadzane pod nieobecność nauczyciela akademickiego. Na odwrocie formularza ankiety, dla studentów każdego wydziału z osobna, została umieszczona lista z nazwiskami nauczycieli, aby studenci mogli zaznaczyć nazwisko osoby, której zajęcia oceniali. Badania ankietowe były przeprowadzane na wszystkich kierunkach i na wszystkich latach studiów, po zakończeniu zajęć przewidzianych dla całego roku. Studenci byli informowani o terminie planowanej ankietyzacji, aby wszyscy zainteresowani mogli wziąć w niej udział.

Po wypełnieniu ankiet dotyczących zajęć danego nauczyciela akademickiego kwestionariusze ankiet były zbierane i umieszczane w zaklejonej, odpowiednio opisanej kopercie.

## 4. Wyniki ankietyzacji

W ankiecie oceny zajęć dydaktycznych znajdowało się 10 pytań:

- 2 pytania nie były bezpośrednio związane z oceną zajęć dydaktycznych (dot. sylabusu i frekwencji studentów na zajęciach),

- 8 pytań/stwierdzeń dotyczyło oceny zajęć dydaktycznych – odpowiedzi na te pytania składają się na ocenę nauczyciela akademickiego.

Na pytania dotyczące zajęć dydaktycznych studenci mieli do wyboru 5 odpowiedzi, którym przy opracowaniu wyników przypisano odpowiednio wartości od 1 do 5:

zdecydowanie tak – 5

raczej tak – 4

trudno powiedzieć (neutralne) – 3

raczej nie – 2

zdecydowanie nie – 1

Ocenę zajęć dydaktycznych stanowi średnia z odpowiedzi uzyskanych we wszystkich ankietach dotyczących zajęć danego nauczyciela akademickiego.

Wynik w zakresie: 5 – 3 – ocena pozytywna

Wynik poniżej 3 (60 %) – ocena negatywna

Przyjęto, że ankieta jest nieważna w przypadku, gdy respondent nie udzielił odpowiedzi na żadne pytanie w arkuszu.

Odpowiedź na dane pytanie jest nieważna, jeżeli respondent nie zaznaczył żadnej odpowiedzi lub zaznaczył więcej niż jedną odpowiedź.

Oprócz oceny zajęć dydaktycznych studenci zostali poproszeni o odpowiedź na następujące pytania:

1. Czy prowadzący zajęcia przedstawił studentom treści sylabusu?

o Tak

o Nie

o Poinformował, gdzie można zapoznać się z jego treścią

2. Jaka była Twoja frekwencja na ocenianych zajęciach dydaktycznych?

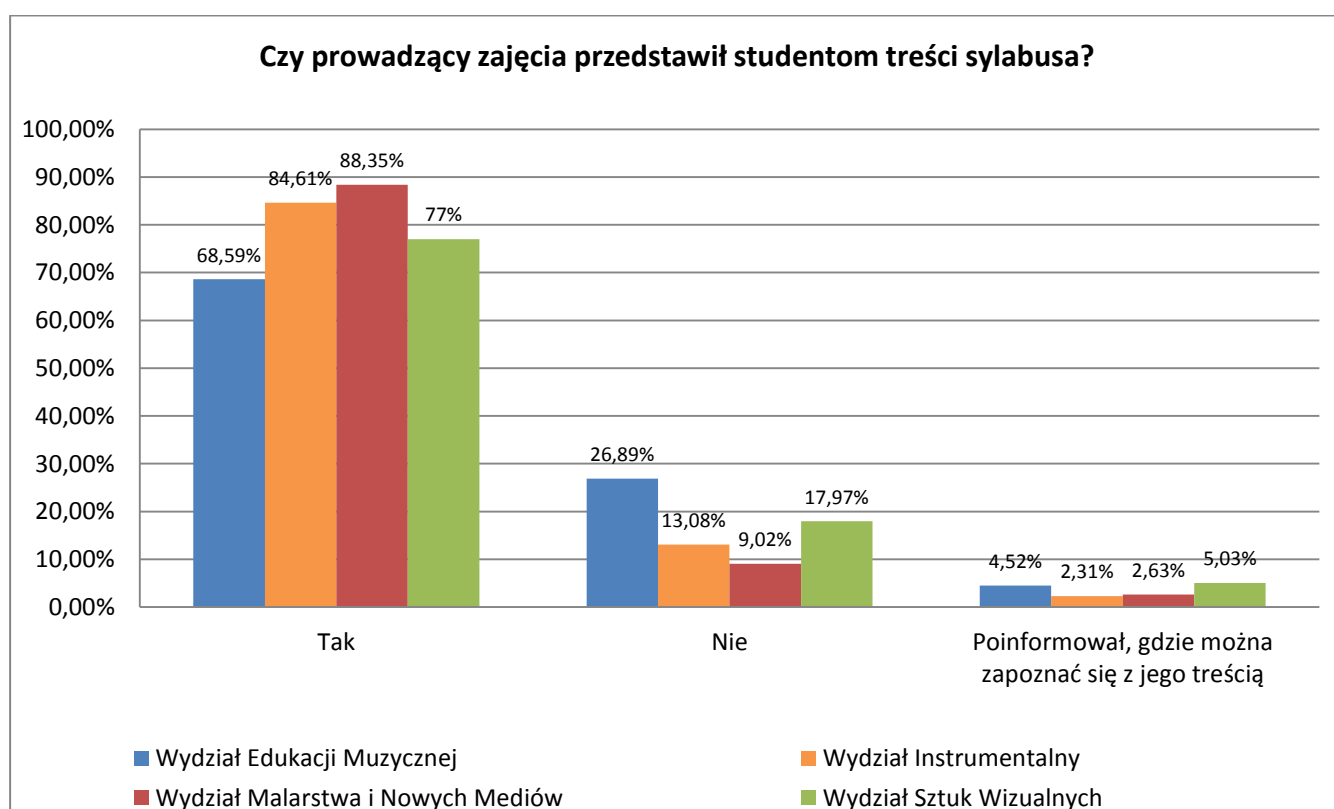
o 0 – 25%

o 25 – 50%

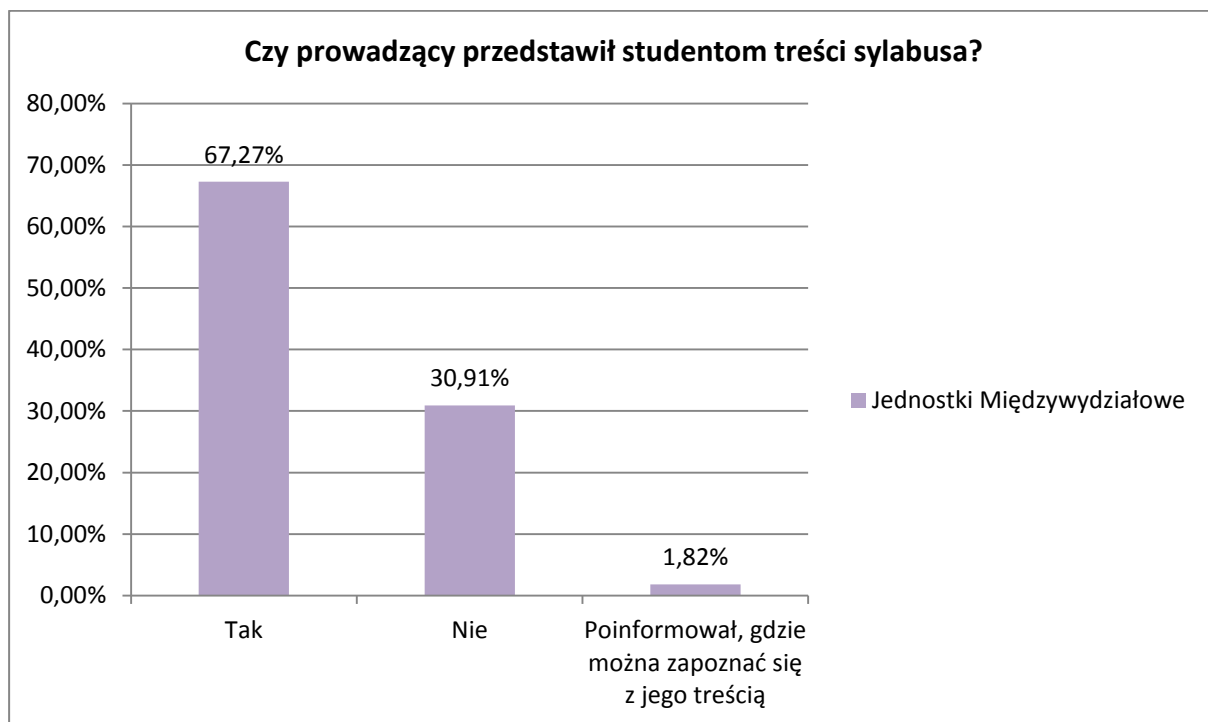
o 50 – 75%

o 75 – 100%

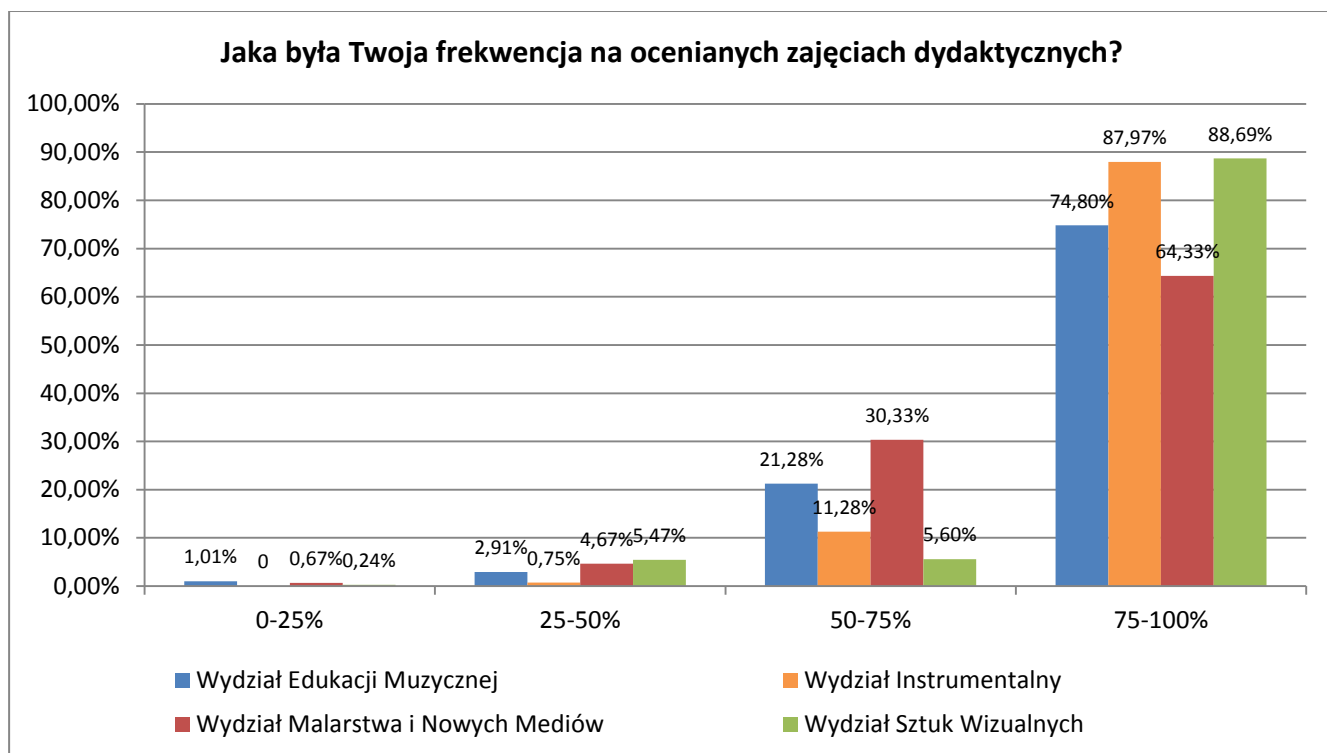
Wykres 1. Odpowiedzi udzielone przez studentów na pytanie nr 1 na poszczególnych wydziałach.



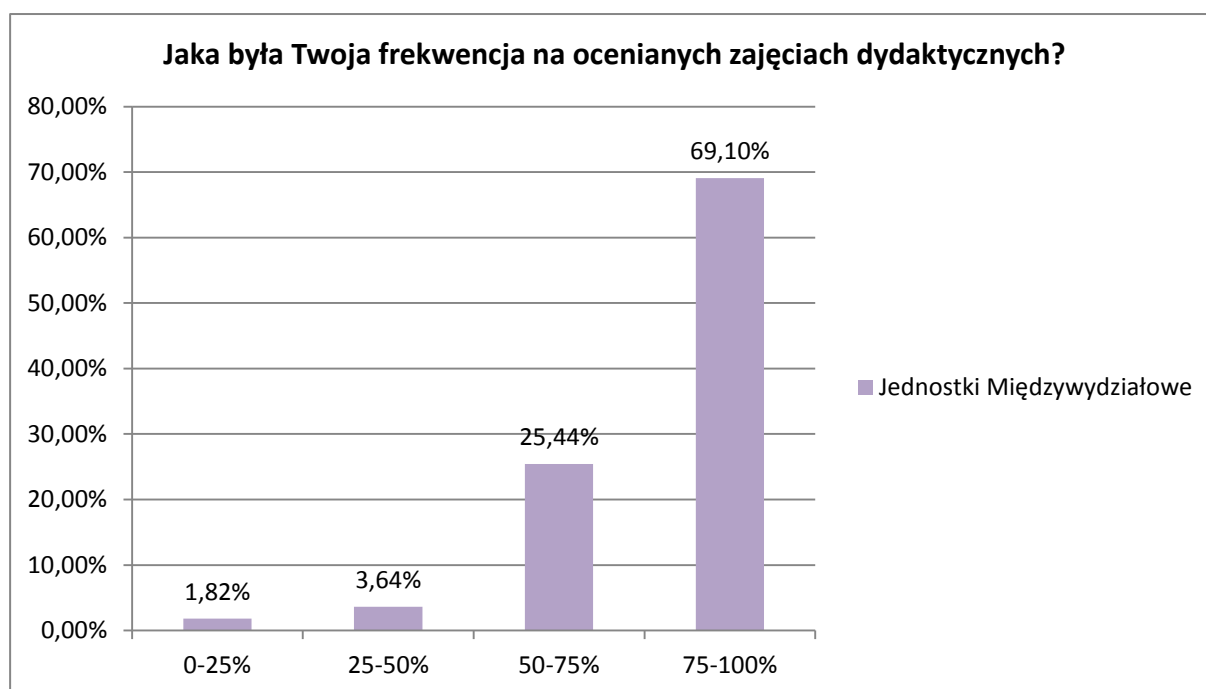
Wykres 2. Odpowiedzi udzielone przez studentów na pytanie nr 1 dotyczące zajęć prowadzonych przez Jednostki Międzywydziałowe (dot. zajęć z wychowania fizycznego)



Wykres 3. Odpowiedzi udzielone przez studentów na pytanie nr 2 na poszczególnych wydziałach.



Wykres 4. Odpowiedzi udzielone przez studentów na pytanie nr 2 dotyczące zajęć prowadzonych przez Jednostki Międzywydziałowe (dot. zajęć z wychowania fizycznego)

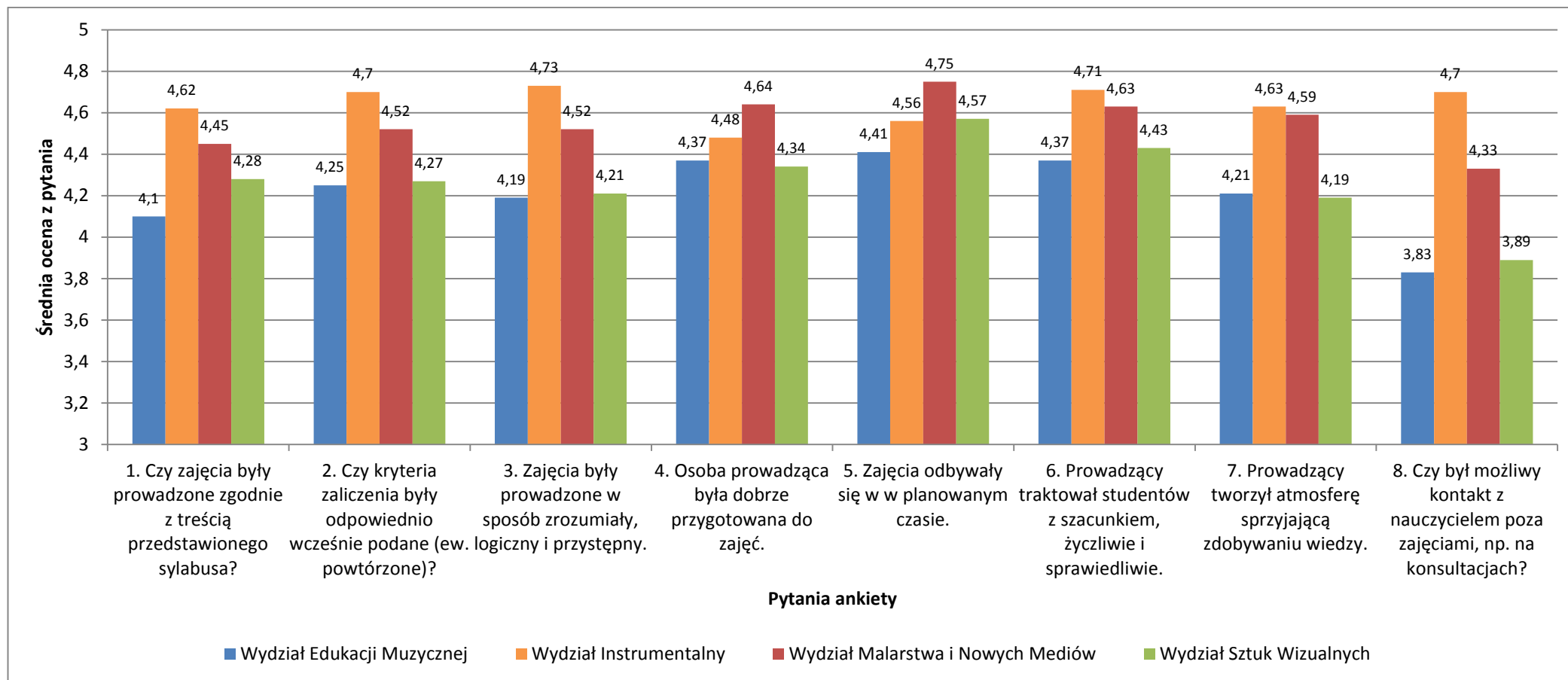


8 pytań / stwierdzeń w ankiecie dotyczyło bezpośrednio oceny zajęć dydaktycznych. Studenci mogli zaznaczyć tylko jedną odpowiedź w skali odpowiadającej ich opinii na temat danego pytania / stwierdzenia.

Tabela. 1. Pytania / stwierdzenia w ankiecie dotyczące oceny zajęć dydaktycznych

Opinia studenta	zdecydowanie tak	raczej tak	trudno powiedzieć	raczej nie	zdecydowanie nie
	++	+	+/-	-	--
1. Czy zajęcia prowadzone były zgodnie z treścią przedstawionego sylabusu?					
2. Czy kryteria zaliczenia były odpowiednio wcześniej podane (ew. powtórzone)?					
3. Zajęcia były prowadzone w sposób zrozumiały, logiczny i przystępny.					
4. Osoba prowadząca była dobrze przygotowana do zajęć.					
5. Zajęcia odbywały się w planowanym czasie.					
6. Prowadzący/a traktował/a studentów z szacunkiem, życzliwie i sprawiedliwie.					
7. Prowadzący/a tworzył/a atmosferę sprzyjającą zdobywaniu wiedzy (np. zachęcał/a do zadawania pytań, wyrażania własnych poglądów na omawiany temat, dyskusji, zgłaszania i wyjaśniania wątpliwości).					
8. Czy był możliwy kontakt z nauczycielem akademickim poza zajęciami, na konsultacjach?					

Wykres 5. Ogólne wyniki z ankietyzacji uzyskane na poszczególnych wydziałach.



#### 4.1. Wyniki ankietyzacji na Wydziale Edukacji Muzycznej

Tabela 2. Wyniki szczegółowe z przeprowadzonej oceny nauczycieli akademickich na Wydziale Edukacji Muzycznej

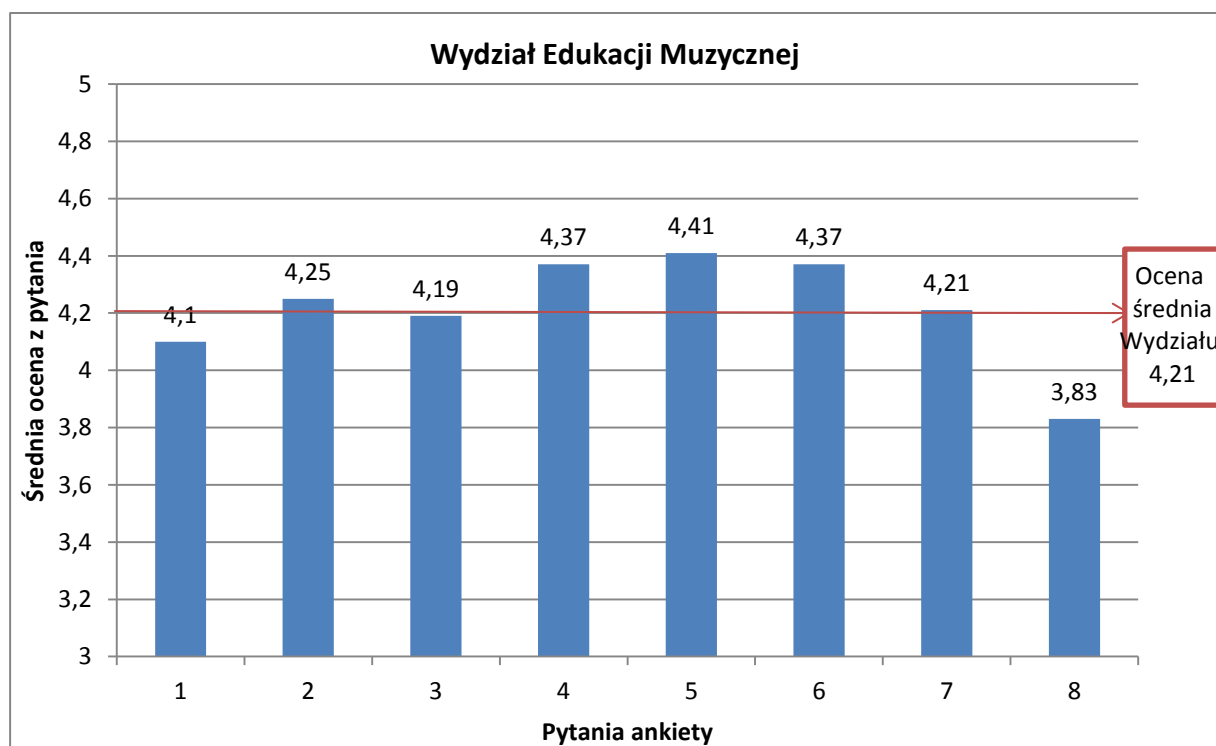
Oceniany nauczyciel	Liczba studentów uprawnionych do wzięcia udziału w ankiecie	Liczba respondentów	Średnia ocena z ankiety
1	2	1	5
2	5	1	5
3	5	3	4,88
4	7	4	4,81
5	34	10	4,76
6	46	15	4,74
7	9	3	4,71
8	17	8	4,7
9	71	18	4,69
10	63	35	4,67
11	4	2	4,63
12	20	1	4,63
13	46	22	4,61
14	25	9	4,6
15	18	7	4,59
16	4	2	4,56
17	22	12	4,54
18	11	3	4,54
19	12	6	4,5
20	81	37	4,5
21	9	5	4,5
22	8	5	4,48
23	24	6	4,46
24	9	4	4,44
25	8	4	4,41
26	5	4	4,41
27	105	54	4,4
28	13	9	4,39
29	8	6	4,38
30	67	27	4,35
31	27	13	4,34
32	8	7	4,33
33	71	19	4,28
34	73	45	4,24
35	48	15	4,24
36	162	68	4,23
37	13	10	4,16
38	44	29	4,11
39	51	31	4,1
40	26	10	4,1
41	50	22	4,01

42	116	67	4
43	33	18	3,94
44	88	47	3,87
45	9	5	3,85
46	15	12	3,72
47	130	56	3,72
48	39	13	3,71
49	33	7	3,64
50	3	3	3,63
51	33	14	3,52
52	16	6	3,5
53	55	31	3,32
54	19	4	3,22
55	26	8	2,89
56	49	35	2,83
57	7	2	2,63
58	3	0	*
59	4	0	*
60	4	0	*

\* brak ankiet - studenci nie ocenili zajęć danego nauczyciela akademickiego

Ocena średnia wystawiona przez studentów wszystkim nauczycielom na wydziale: 4,21.

Wykres 6. Ogólne wyniki z ankietyzacji uzyskane na Wydziale Edukacji Muzycznej



#### 4.2. Wyniki ankietyzacji na Wydziale Instrumentalnym

Tabela 3. Wyniki szczegółowe z przeprowadzonej oceny nauczycieli akademickich na Wydziale Instrumentalnym

Oceniany nauczyciel	Liczba studentów uprawnionych do wzięcia udziału w ankiecie	Liczba respondentów	Średnia ocena z ankiety
1	5	1	5
2	5	4	5
3	5	1	5
4	4	1	5
5	4	1	5
6	1	1	5
7	5	2	5
8	6	1	5
9	7	3	5
10	8	4	5
11	1	1	5
12	5	4	4,97
13	5	3	4,96
14	3	2	4,94
15	5	4	4,94
16	4	2	4,94
17	14	4	4,94
18	4	2	4,94
19	7	2	4,94
20	20	10	4,89
21	16	5	4,88
22	8	5	4,85
23	7	3	4,83
24	6	3	4,83
25	8	6	4,81
26	11	5	4,8
27	4	3	4,79
28	6	4	4,78
29	9	1	4,75
30	9	4	4,72
31	3	1	4,63
32	7	3	4,58
33	5	3	4,58
34	30	15	4,26
35	6	2	4,06
36	7	2	4
37	6	4	3,56
38	6	5	3,5
39	4	3	3,29
40	7	3	2,5
41	3	0	*

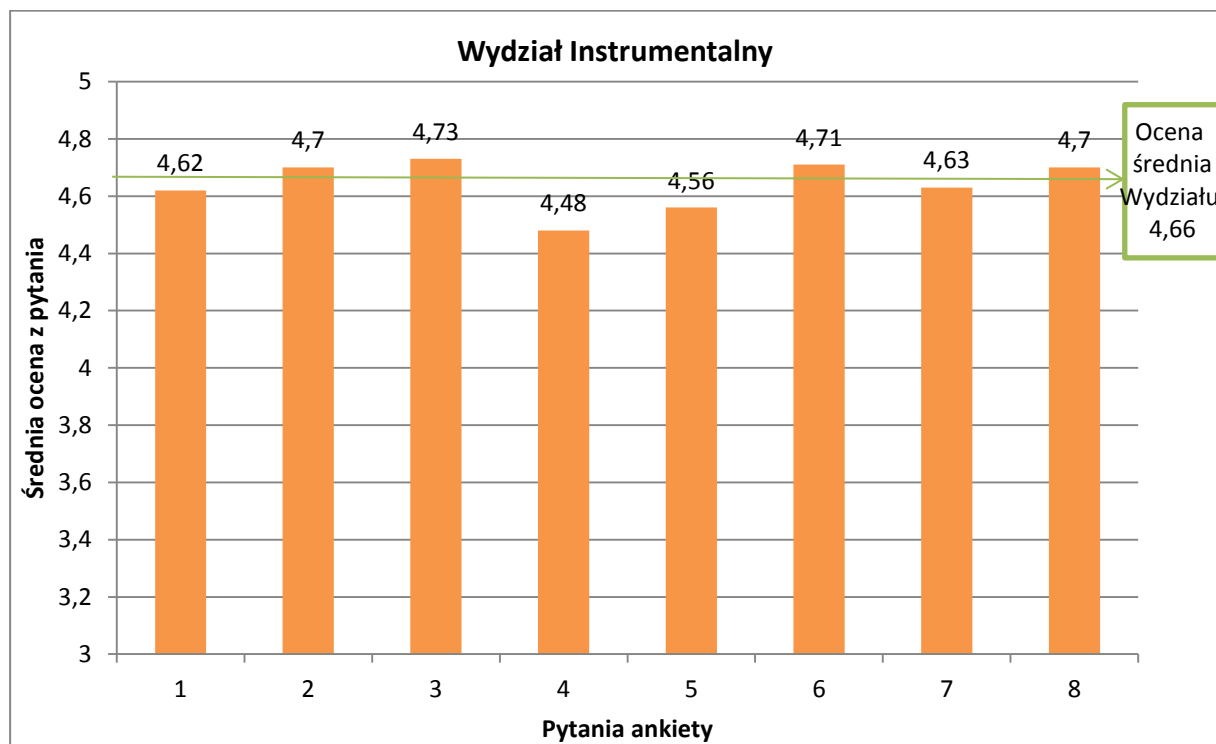


42	2	0	*
43	1	0	*
44	1	0	*

\* brak ankiet - studenci nie ocenili zajęć danego nauczyciela akademickiego

Ocena średnia wystawiona przez studentów wszystkim nauczycielom na wydziale: 4,66.

Wykres 7. Ogólne wyniki z ankietyzacji uzyskane na Wydziale Instrumentalnym



#### 4.3. Wyniki ankietyzacji na Wydziale Malarstwa i Nowych Mediów

Tabela 4. Wyniki szczegółowe z przeprowadzonej oceny nauczycieli akademickich na Wydziale Malarstwa i Nowych Mediów

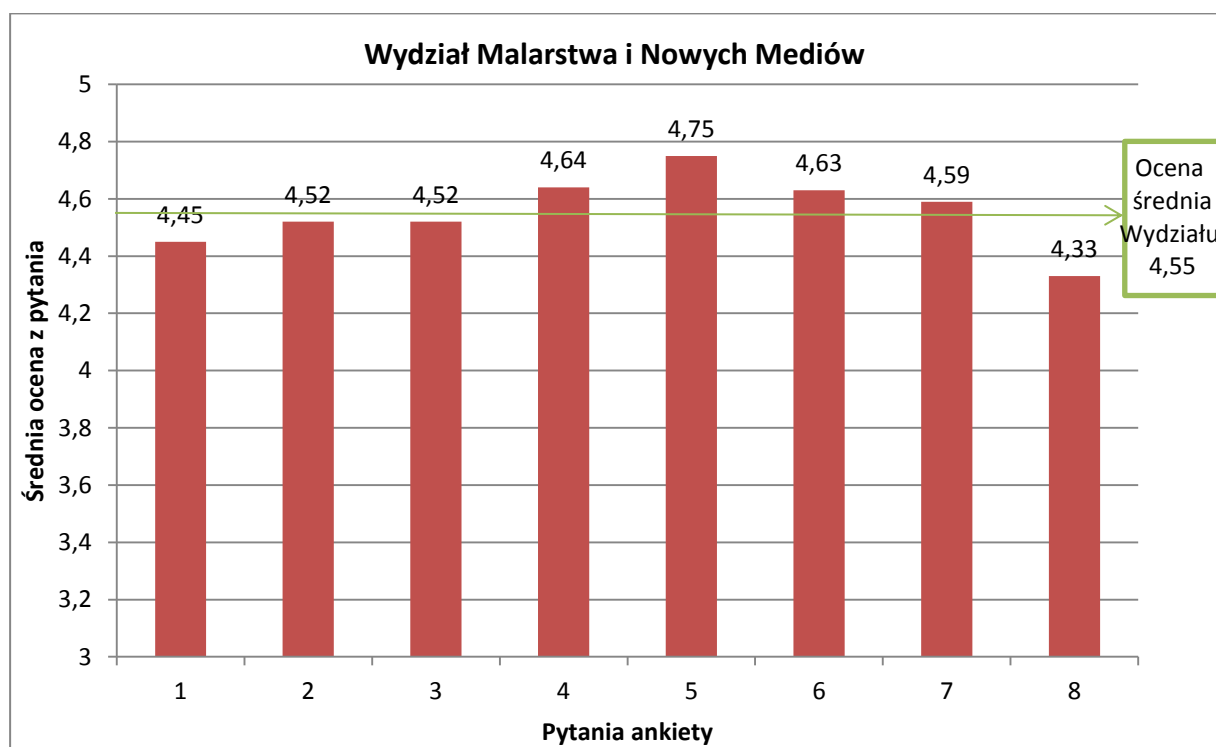
Oceniany nauczyciel	Liczba studentów uprawnionych do wzięcia udziału w ankiecie	Liczba respondentów	Średnia ocena z ankiety
1	29	16	4,86
2	18	8	4,86
3	15	11	4,84
4	30	8	4,83
5	18	6	4,81
6	31	10	4,81
7	19	11	4,81
8	16	15	4,77
9	25	7	4,77
10	21	15	4,75
11	26	9	4,74
12	26	7	4,73

13	30	10	4,71
14	17	7	4,71
15	9	8	4,66
16	50	27	4,61
17	16	8	4,61
18	15	7	4,52
19	17	8	4,38
20	15	7	4,36
21	25	15	4,35
22	52	20	4,32
23	15	9	4,24
24	40	10	4,04
25	26	22	3,72
26	47	23	3,56
27	30	0	*

\* brak ankiet - studenci nie ocenili zajęć danego nauczyciela

Ocena średnia wystawiona przez studentów wszystkim nauczycielom na wydziale: 4,55.

Wykres 8. Ogólne wyniki z ankietyzacji uzyskane na Wydziale Malarstwa i Nowych Mediów



#### 4.4. Wyniki ankietyzacji na Wydziale Sztuk Wizualnych

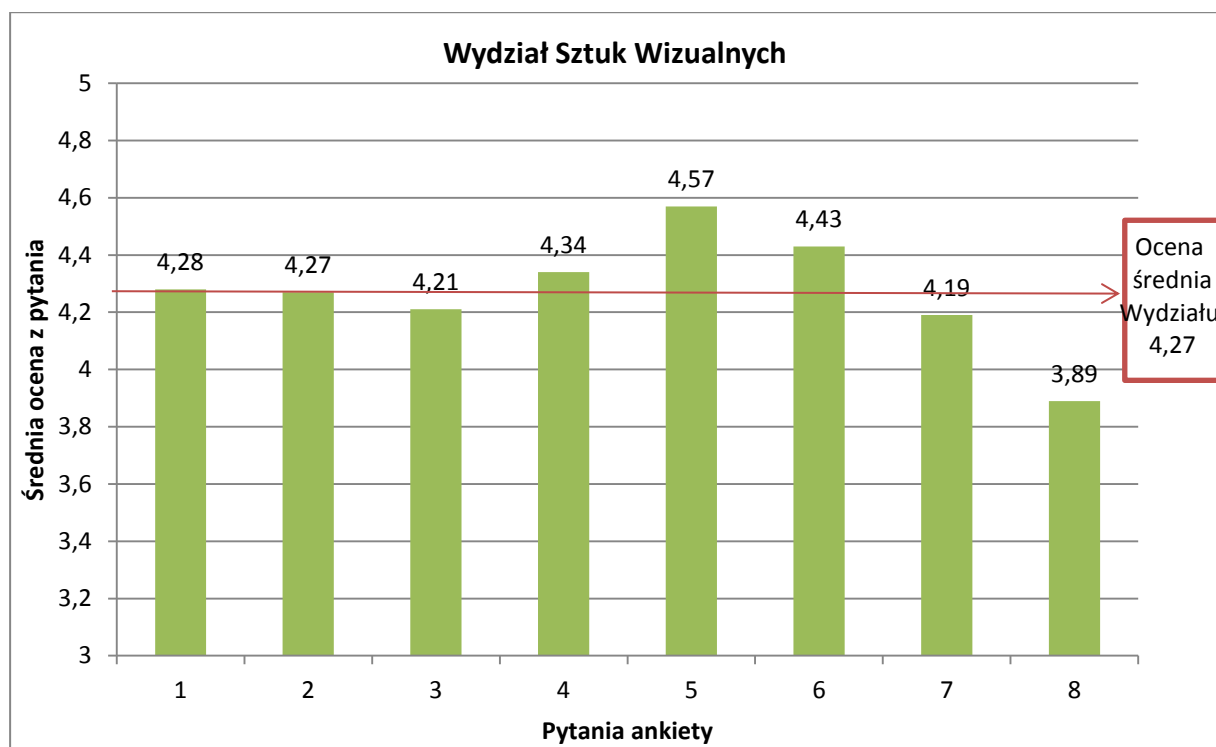
Tabela 5. Wyniki szczegółowe z przeprowadzonej oceny nauczycieli akademickich na Wydziale Sztuk Wizualnych

Oceniany nauczyciel	Liczba studentów uprawnionych do wzięcia udziału w ankiecie	Liczba respondentów	Średnia ocena z ankiety
1	27	6	5
2	33	26	4,89
3	27	26	4,87
4	45	26	4,77
5	43	26	4,75
6	24	24	4,71
7	68	37	4,68
8	19	15	4,68
9	9	7	4,66
10	43	28	4,65
11	36	24	4,64
12	18	13	4,63
13	22	18	4,6
14	19	10	4,55
15	46	29	4,5
16	107	54	4,43
17	37	16	4,43
18	43	29	4,41
19	46	14	4,41
20	37	25	4,37
21	18	18	4,36
22	37	13	4,33
23	88	34	4,29
24	129	84	4,28
25	18	14	4,25
26	27	25	4,2
27	18	16	4,19
28	35	10	4,19
29	30	22	4,18
30	22	10	4,18
31	28	16	4,14
32	40	28	4,09
33	37	13	4,08
34	40	12	4,08
35	38	31	4,06
36	33	19	4,04
37	30	25	4,04
38	44	33	4
39	55	32	3,95
40	9	7	3,79
41	69	41	3,73

42	40	30	3,62
43	35	19	3,58
44	18	18	3,56
45	38	33	3,38
46	40	21	3,28

Ocena średnia wystawiona przez studentów wszystkim nauczycielom na wydziale: 4,27.

Wykres 9. Ogólne wyniki z ankietyzacji uzyskane na Wydziale Sztuk Wizualnych



## 5. Podsumowanie

Wszyscy studenci Akademii Sztuki w Szczecinie byli uprawnieni do wzięcia udziału w ankiecie – łącznie 433 osoby. Ogólna liczba respondentów wyniosła 267, co stanowi 61,67 % wszystkich uprawnionych.

Tabela 6. Udział studentów w badaniu ankietowym

Wydział	Liczba studentów uprawnionych do wzięcia udziału w ankiecie	Liczba respondentów	Procentowy udział studentów w ankietyzacji
Wydział Edukacji Muzycznej	105	68	64,76%
Wydział Instrumentalny	95	48	50,53%
Wydział Malarstwa i Nowych Mediów	59	25	42,37%
Wydział Sztuk Wizualnych	174	126	72,41%
<b>Uczelnia ogółem</b>	<b>433</b>	<b>267</b>	<b>61,67%</b>

Na mały udział studentów w ankietyzacji przeprowadzonej na Wydziale Malarstwa i Nowych Mediów miał wpływ fakt, że studenci III-go roku na kierunku *grafika* odmówili wzięcia udziału w ankiecie tłumacząc to brakiem czasu spowodowanym przygotowaniem do egzaminu dyplomowego.

Zgodnie z zatwierdzonymi planami ankietyzacji studenci powinni byli ocenić zajęcia prowadzone przez 179 nauczycieli akademickich, ocenie zostało poddanych 171 osób. 14 nauczycieli otrzymało najwyższą ocenę (5), natomiast 4 ocenę negatywną (poniżej 3).

Tabela 7. Liczba ocenionych nauczycieli akademickich z podziałem na wydziały

Wydział	Planowana liczba nauczycieli do oceny	Liczba ocenionych nauczycieli
Wydział Edukacji Muzycznej	60	57
Wydział Instrumentalny	44	40
Wydział Malarstwa i Nowych Mediów	27	26
Wydział Sztuk Wizualnych	46	46
Jednostki międzywydziałowe (wychowanie fizyczne)	2	2
<b>Uczelnia ogółem</b>	<b>179</b>	<b>171</b>

Studenci na trzech wydziałach: WEM, WMiNM, WSW najwyżej ocenili punktualność i dobre przygotowanie nauczycieli do zajęć. Na Wydziale Instrumentalnym najwyżej oceniono sposób prowadzenia zajęć. Na wszystkich wydziałach studenci czują się traktowani przez nauczycieli z szacunkiem, życzliwie i sprawiedliwie.

Na wydziałach: WEM, WMiNM, WSW najniżej studenci ocenili możliwość kontaktu z nauczycielem poza zajęciami. Na Wydziale Instrumentalnym najniżej oceniono przygotowanie nauczycieli do zajęć. Na Wydziałach: Edukacji Muzycznej oraz Malarstwa i Nowych Mediów niższe oceny otrzymała zgodność prowadzonych zajęć z sylabusami, a na Wydziale Sztuk Wizualnych sposób prowadzenia zajęć.

Wyniki przeprowadzonej ankietyzacji wskazują, że generalnie studenci dobrze oceniają nauczycieli akademickich, na wszystkich wydziałach ogólna średnia wyniosła powyżej 4:

Wydział Edukacji Muzycznej: 4,21,


Wydział Instrumentalny: 4,66,

Wydział Malarstwa i Nowych Mediów: 4,55,

Wydział Sztuk Wizualnych: 4,27,

co daje średnią dla Uczelni: 4,42.

Opracowała: Edyta Przybylska  
Specjalista ds. Jakości Kształcenia  
Data opracowania: 02.07.2013 r.

  
Pełnomocnik Rektora ds. Jakości Kształcenia

dr hab. Katarzyna Radecka, prof. AS

Akceptuję:

  
Prorektor ds. Nauki

dr hab. Zbigniew Romańczuk, prof. AS